

SOMMAIRE

04 **Mémoire architectural**

4.1 Pertinence du projet architectural et de son intégration dans l'architecture globale	4
4.2 Qualité des aménagements proposés	9
4.3 Ergonomie	15
4.4 Modularité du merchandising	19

L'AGENCE VERSIONS

CONCEPTION DU RÔLE DE L'AGENCE

L'Agence Versions est une agence d'architecture d'intérieur pluridisciplinaire au savoir-faire exigeant et à l'esprit léger. Créative et inspirée, l'agence offre sa propre vision de l'histoire, sa version originale qui fera l'âme singulière d'un lieu. Elle réunit des talents aux profils variés. Passionnés et heureux de travailler ensemble. De la réflexion au pilotage de chantier, ses compétences s'articulent autour de 3 pôles distincts : le style, la création et la réalisation. La Maison Versions s'entoure, depuis de nombreuses années de partenaires de confiance sur des territoires complémentaires à son périmètre d'intervention. Ces visages et caractères font sa richesse et sa force.

PRINCIPAUX PRIX OBTENUS CES DERNIÈRES ANNÉES

Franprix Darwin | JANUS du commerce 2019

Le drugstore parisien | BRIQUES D'OR - Concept 2018

Le drugstore parisien | SIRIUS de l'audace 2018

PRINCIPAUX CLIENTS

Agur, Angelina, Buy Paris Duty Free, Caviar Kaspia, Cluizel, Dalloyau, De Saint Hilaire, En direct de nos producteurs. Fauchon. Franorix. Groupe Bertrand Restauration. Grouoe Etchart. Keep Cool, Lagardère Travel Retail, Le Drugstore Parisien, Le Marché Occitan, Les Près de Sucé (farm hôtel).

PRIX 2022

LES JANUS DU COMMERCE

le drugstore parisien-Gare St Lazare

GRAND PRIX STRATÉGIE

Bronze dans la catégorie «design global» Banette & moi



Restaurant «Oursin» / Galeries Lafayette Champs Elysées.
Jacquemus x Maison Kaspia

4.1

PERTINENCE DU PROJET ARCHITECTURAL ET DE SON INTÉGRATION DANS L'ARCHITECTURE GLOBALE

Une escale incontournable dans cette fantastique
«invitation à prendre la mer»

Un espace lumineux et attractif, structuré à la manière du hall
(bois naturel au sol et en partie basse, blanc en partie haute et en plafond)

Des matériaux nobles et innovants
(bois naturel, composite de coquillages recyclés...)

Des clins d'oeil évocateurs
(caisses de transport, portant «vague», tables ondulantes...)

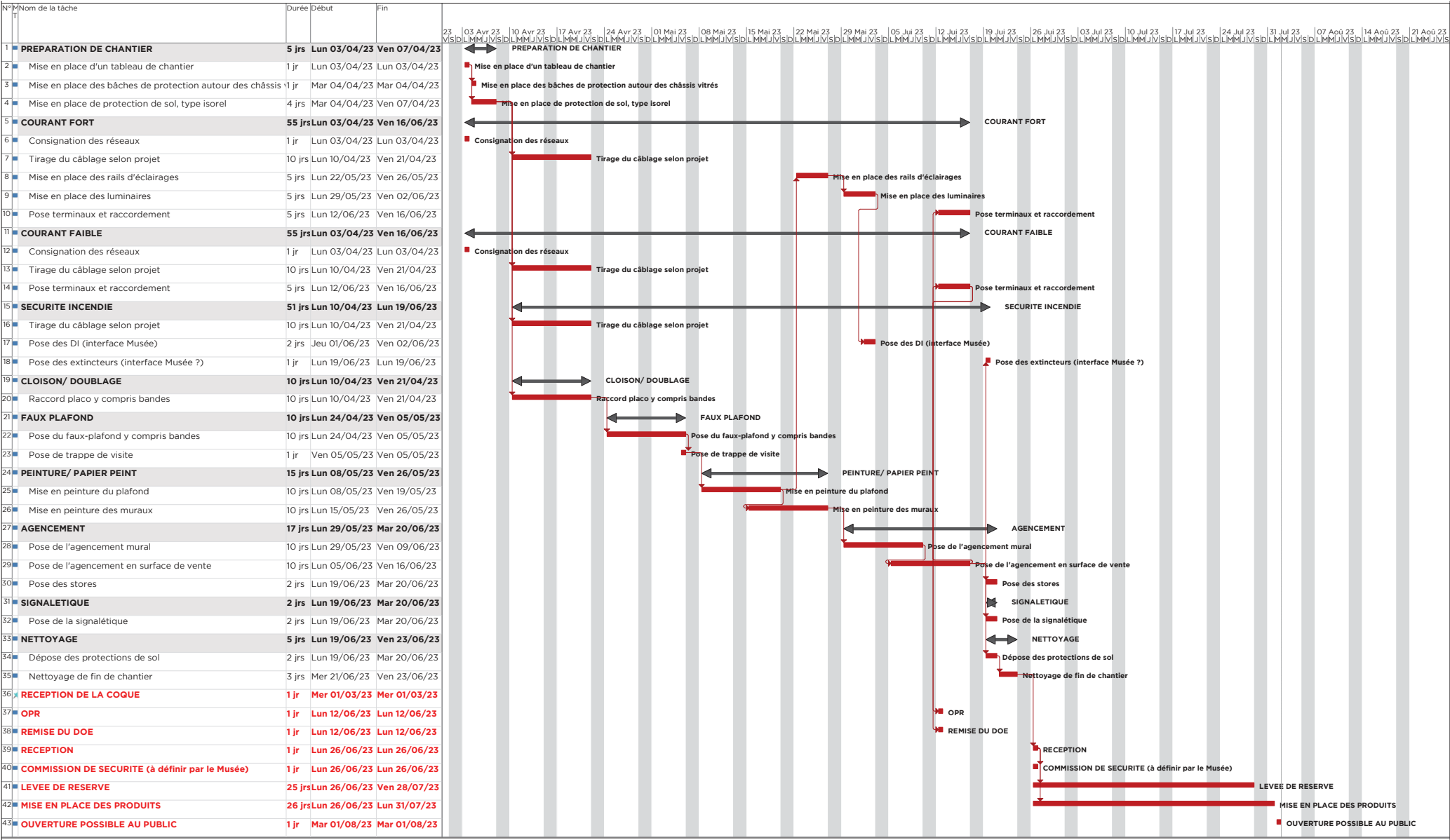
Nous avons choisi de modifier l'implantation de l'ensemble de la librairie-boutique pour assurer une meilleure efficacité et un meilleur contrôle en exploitation. En effet, le conseiller clientèle peut très rapidement et facilement avoir une vue globale sur l'ensemble de la librairie-boutique en se déplaçant d'un point juste de quelques mètres.

Ech.1/100e

[illegible]

7 / 20

CALENDRIER PRÉVISIONNEL DES TRAVAUX



4.2

QUALITÉ DES AMÉNAGEMENTS PROPOSÉS

Un lieu ouvert & fluide pour un parcours contemporain & vivant

Grâce à la clarté de la coque

Grâce aux mobiliers centraux paysagers

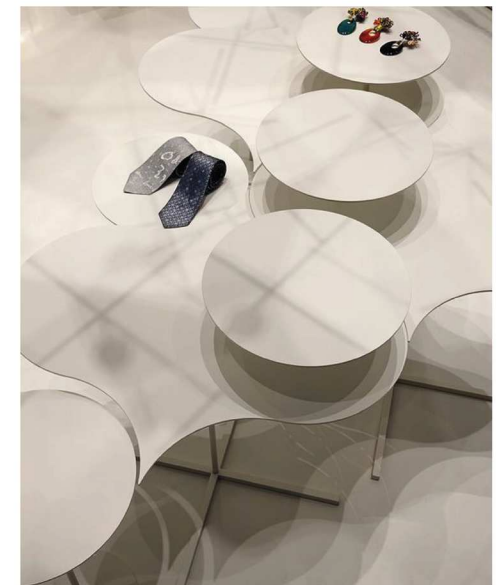
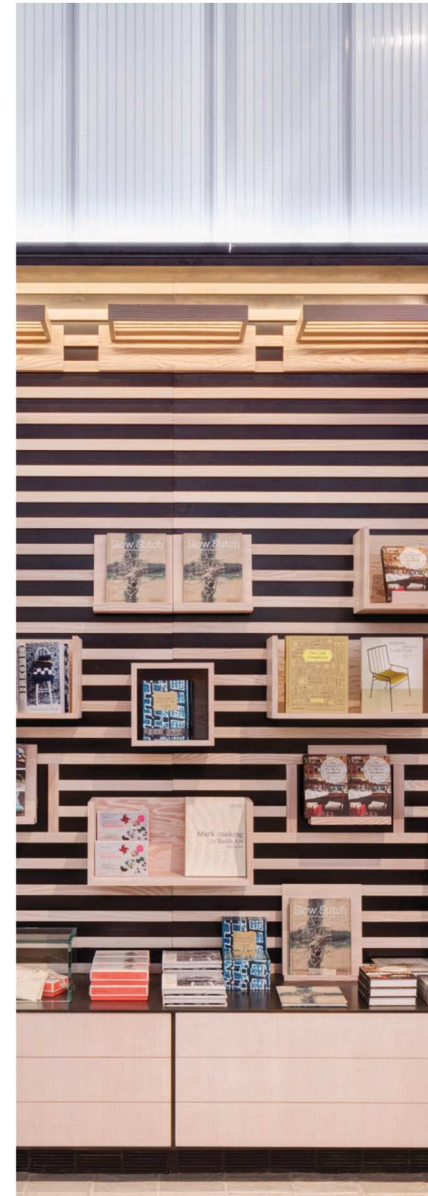
Grâce à une segmentation réinventée par univers inspirants,
à la manière d'un concept-store

Grâce à un merchandising animé et varié (éclairage focus, muraux tablettes + caisses
+ portant «vague», centraux avec plateaux display à différentes hauteurs, casiers
affiches, caisses gradins marchands...) et à un stock optimisé (stocks muraux bas
fermés, stocks centraux modulables...)

COQUE & COLORATION



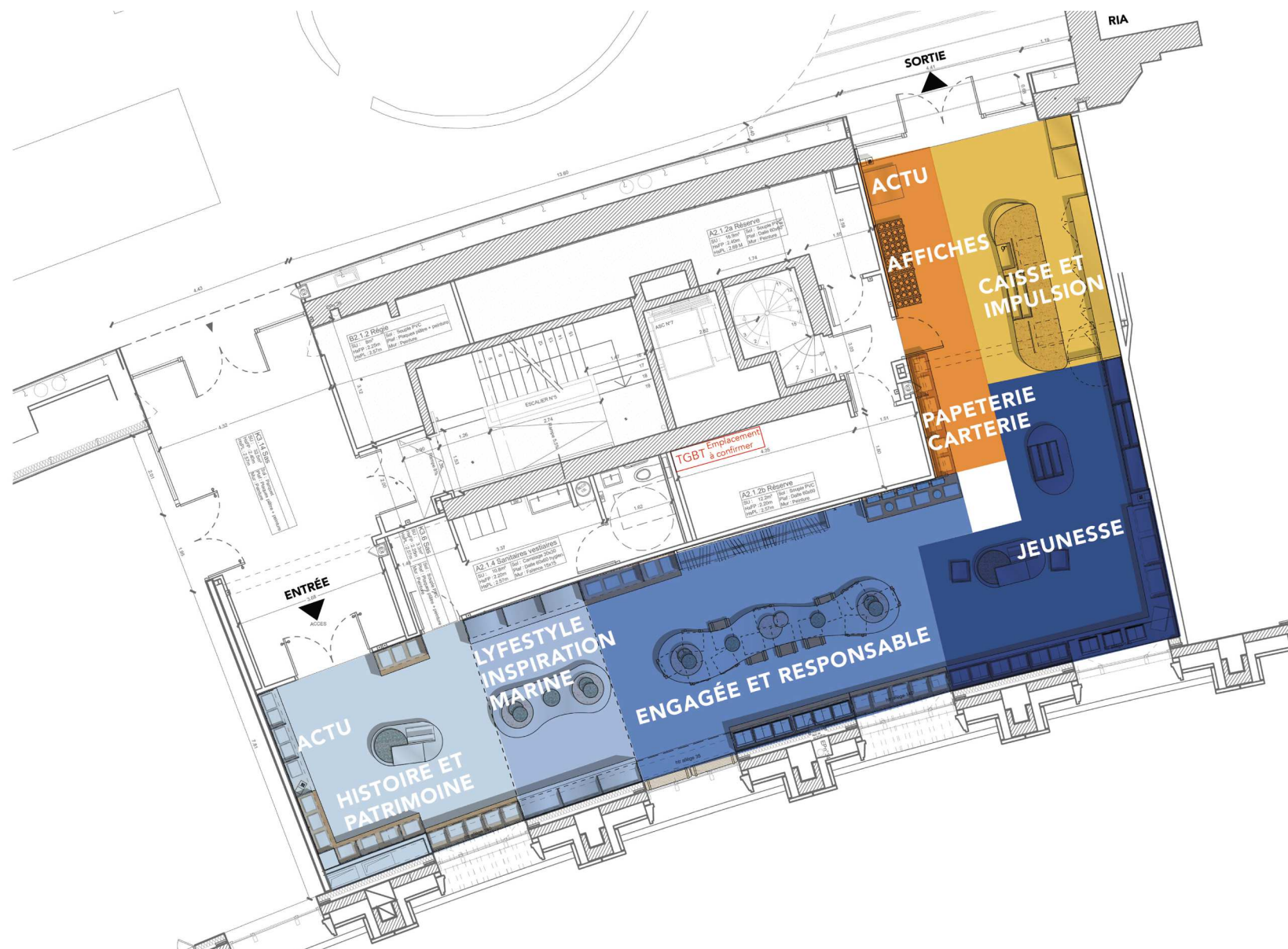
MOBILIER & DISPLAY



LES MATÉRIAUX DU PROJET



PLAN DE ZONING

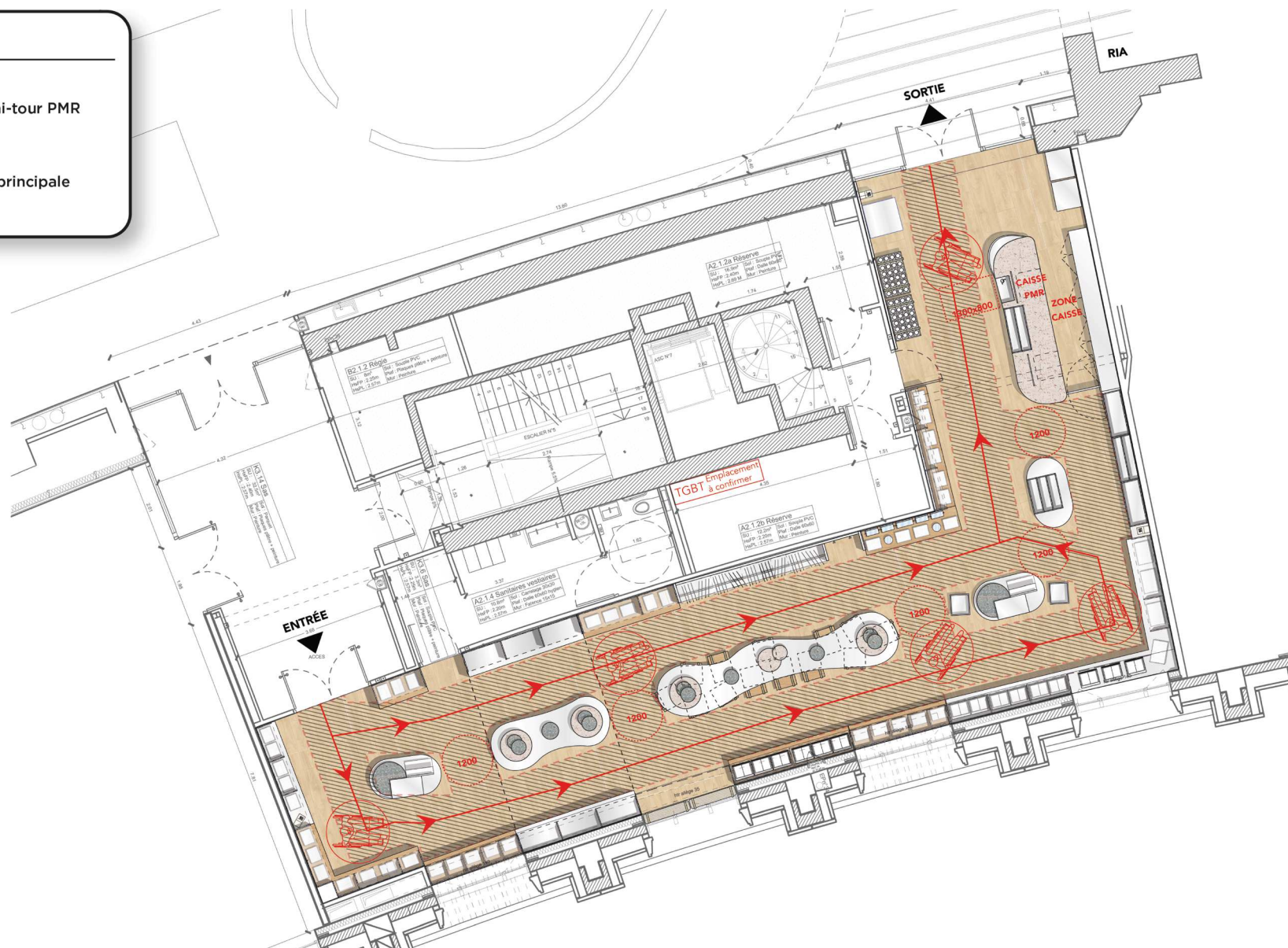
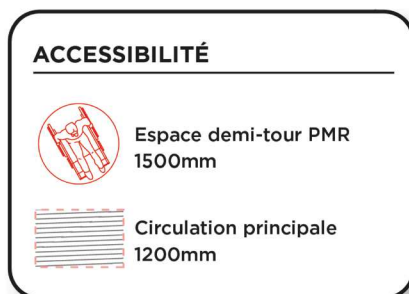


Ech.1/100e

4.3

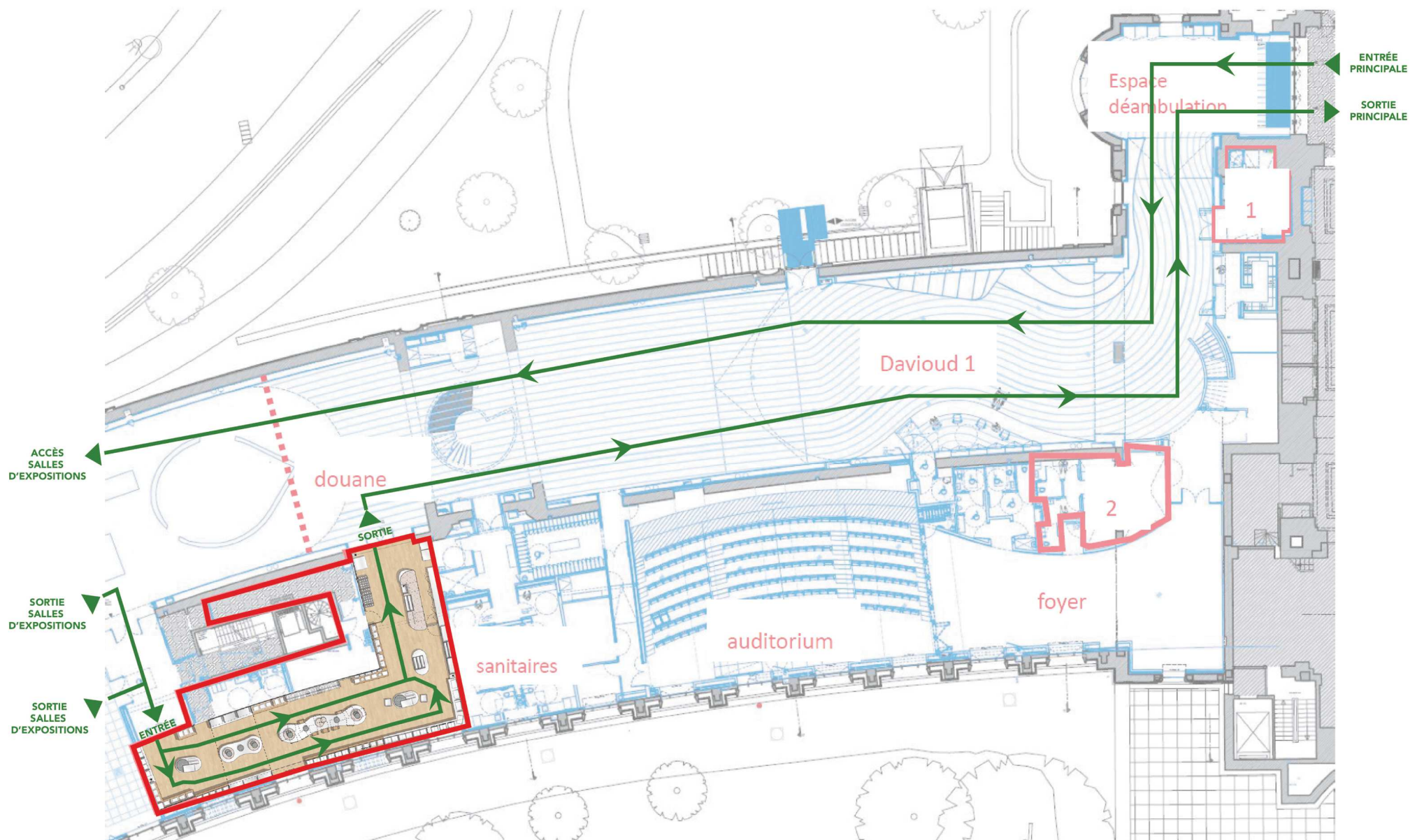
ERGONOMIE

PLAN D'ACCESSIBILITÉ & ERGONOMIE



Ech.1/100e

PLAN DE FLUX

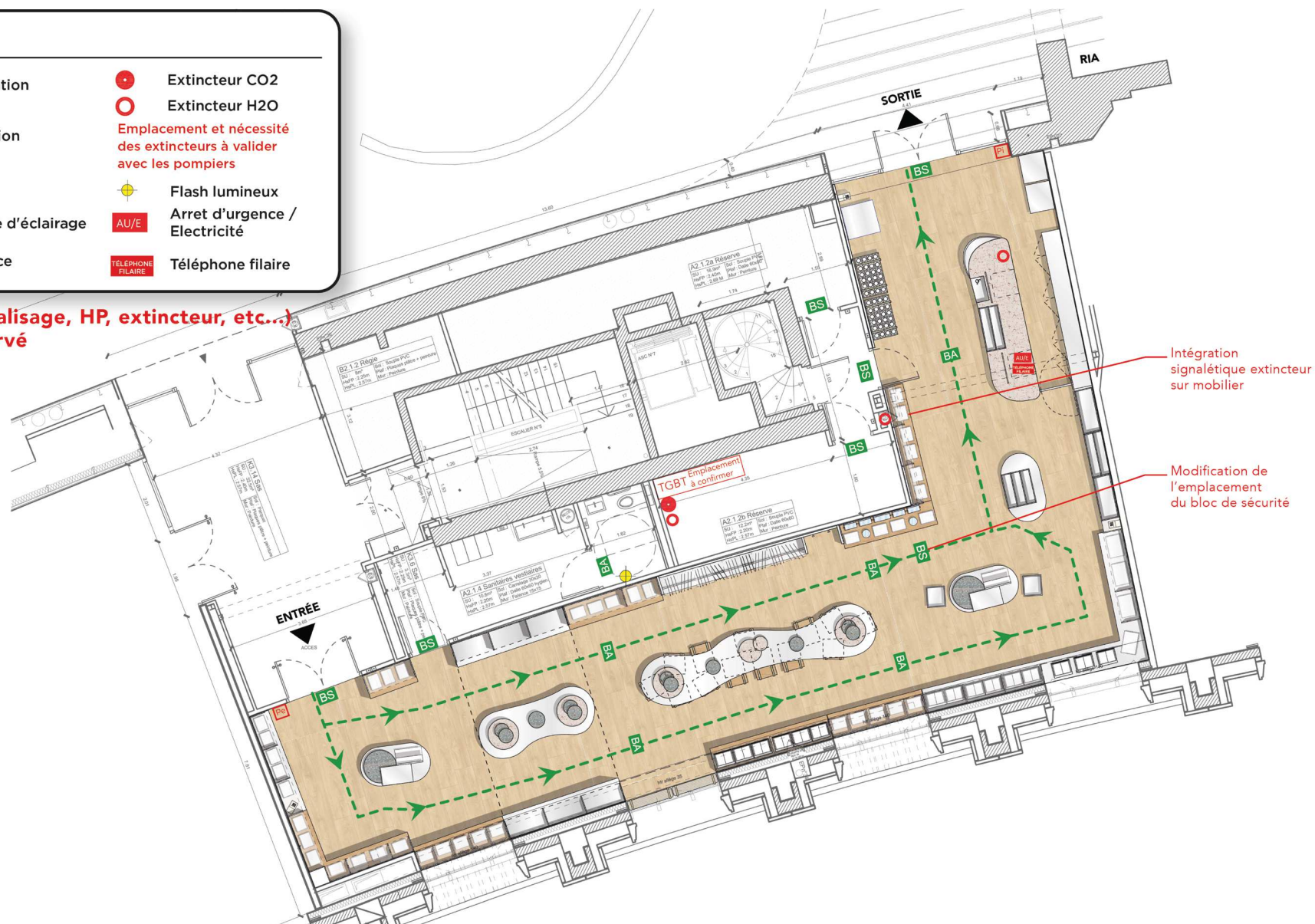


PLAN DE SÉCURITÉ ERP

SÉCURITÉ

Pi	Plan d'intervention		Extincteur CO2
Pe	Plan d'évacuation		Extincteur H2O
	Chemin sortie de secours		Emplacement et nécessité des extincteurs à valider avec les pompiers
BS	Bloc autonome d'éclairage de sécurité		Flash lumineux
BA	Bloc d'ambiance	AU/E	Arrêt d'urgence / Electricité
			Téléphone filaire

Ensemble SSI (Balisage, HP, extincteur, etc...) du musée conservé

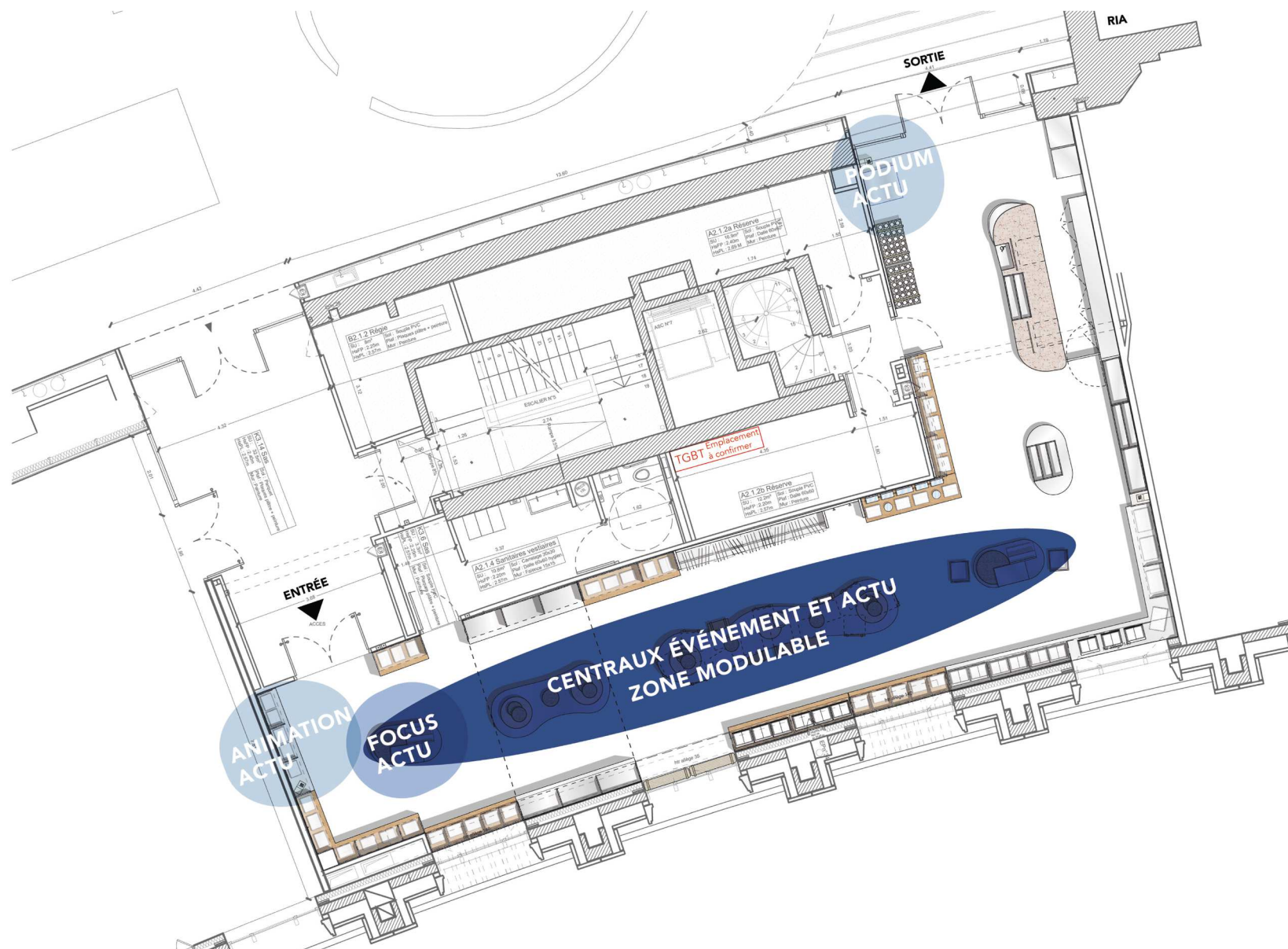


Ech.1/100e

4.4

MODULARITÉ DU MERCHANDISING

PLAN DES ANIMATIONS «ACTUS» DU MUSÉE



Ech.1/100e

MÉMOIRE SOCIAL & ENVIRONNEMENTAL

Présentation du projet social et
environnemental de la Librairie-Boutique

MUSÉE
NATIONAL
DE LA MARINE